

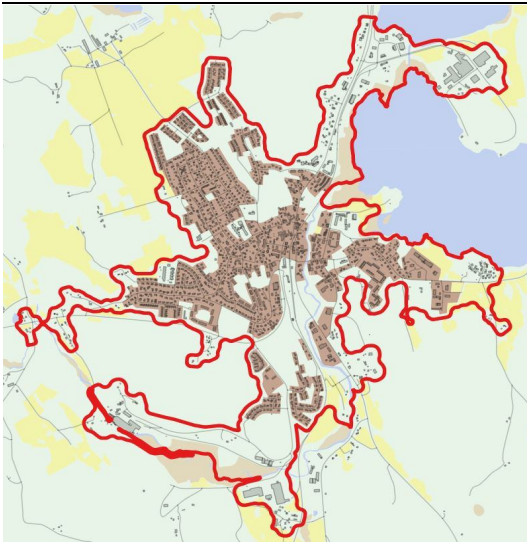
## Kinda kommun befolkningsmängd

Folkmängd per tätort	2022-06-30	2022-09-30	2022-12-31
Kisa	3 855	3 838	3 860
Rimforsa	2 358	2 361	2 370
Horn	514	510	510
Övrig landsbygd	3 328	3 350	3 323
Restförda	9	7	5
<b>Summa kommun</b>	<b>10 064</b>	<b>10 066</b>	<b>10 068</b>

Folkmängd per tätort	2013	2014	2015	2016	2017	2018	2019	2020	2021	2022
Kisa	3 843	3 863	3 844	3 844	3 879	3 881	3 877	3 876	3 829	3 860
Rimforsa	2 301	2 301	2 304	2 311	2 302	2 317	2 363	2 366	2 383	2 370
Horn	554	556	574	580	567	559	538	502	515	510
Övrig landsbygd	3 104	3 075	3 067	3 134	3 127	3 150	3 153	3 238	3 313	3 323
Restförda	0	0	6	5	7	8	9	9	8	5
<b>Summa kommun</b>	<b>9 802</b>	<b>9 795</b>	<b>9 795</b>	<b>9 874</b>	<b>9 882</b>	<b>9 915</b>	<b>9 940</b>	<b>9 991</b>	<b>10 048</b>	<b>10 068</b>

Definition av tätorterna i Kinda, SCB geodata 2018

Kisa



Rimforsa



Horn

